

So finden sie uns
in der Gotteszeller Straße 18a :



Anfahrt mit dem MVV:
S-Bahn Ostbahnhof, Bus 146 St. Pius,
U2 Innsbrucker Ring, Bus 144 St. Pius

Stadtteiltreff Berg am Laim

Leitung: Christa Maier-Matschke
Gotteszeller Straße 18a
81671 München

stadtteiltreff@mags-muenchen.de
www.stadtteiltreff-bergamlaim.de

Tel: 089 / 450 88 223
Fax: 089 / 450 80 130
Mobil: 0176 - 53 30 41 13

Telefonzeiten:

Dienstag 10:30 bis 12:00 Uhr
14:00 bis 16:00 Uhr
Donnerstag 10:00 bis 16:00 Uhr
und nach Vereinbarung

Träger:



Verein zur Förderung von Gesundheit,
Kultur und Eigenverantwortung
Schwanthalerstraße 82, 80336 München
www.mags-muenchen.de
Tel: 089 / 532 956 53

Gefördert von:



Landeshauptstadt München, Sozialreferat,
Amt für Wohnen und Migration

und



Verein zur Förderung der
Lebensqualität e.V.

Unterstützt durch:

Gemeinnützige Wohnstätten- und
Siedlungsgesellschaft mbH (GWG)

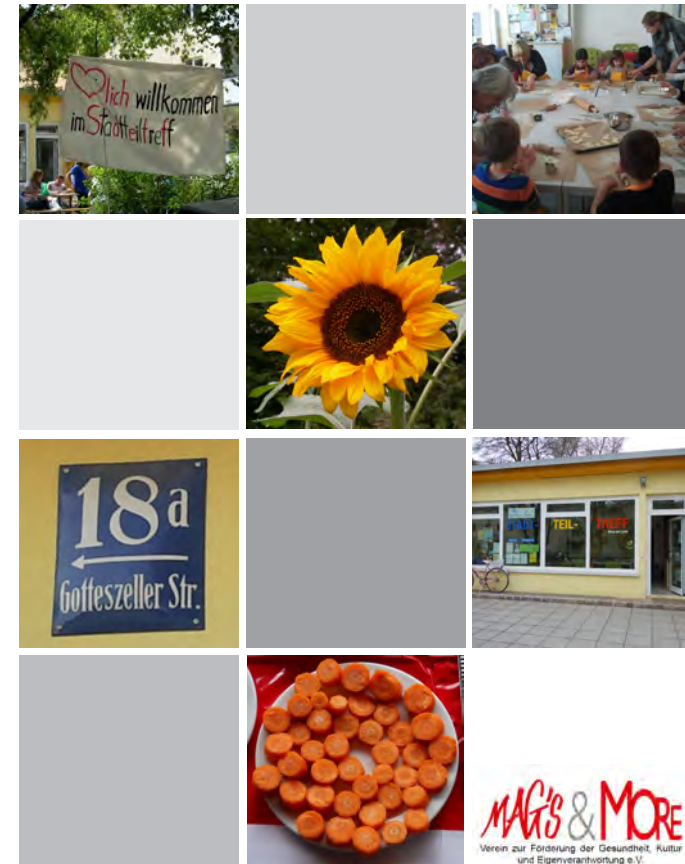
In Kooperation mit Ideenreich



Stadtteiltreff

Berg am Laim
Gotteszeller Straße 18a
81671 München

Februar- März 2016



Verein zur Förderung der Gesundheit, Kultur
und Eigenverantwortung e.V.

Stadtteiltreff - PROGRAMM

Mittagstisch

Gemeinsam gesund und günstig essen.
Preis: 3,50 Euro Anmeldung ist erwünscht!
Jeden Dienstag ab 12.30 Uhr.

09.02.2016: Faschingsdienstag geschlossen
29.03.2016: geschlossen

Christa Maier-Matschke,
Ehrenamtliches Team



Begegnung der Generationen

SeniorInnen treffen sich im Stadtteiltreff mit Kindern der Kindertagesstätten, zum gemeinsamen basteln, malen oder backen.

Nächste Termine:

Mittwoch, 24.02.2016 14.30 - 16.00 Uhr

Mittwoch, 16.03.2016 14.30 - 16.00 Uhr

Christa Maier-Matschke,
Frau Aka (Kindertagesstätten) Ehrenamtliche



Beratung der Malteser

Einmal monatlich dienstags wird im Stadtteiltreff eine Malteser SeniorInnen-Beratung nach Bedarf und das beliebte „Gehirnjogging“ angeboten. Nächste Termine:

Dienstag, 23.02.2016, 14.00 Uhr

Dienstag, 08.03.2016, 14.00 Uhr

Jacqueline Lindner (Malteser)



Kreative Mutter-Kind-Gruppe

Ab März 2016 ist eine Kreativgruppe in Planung. Wenn Sie daran Interesse haben, bitte im Stadtteiltreff informieren.

Mittwoch, von 10.00 – 11.30 Uhr

Frau Kronschnabl, Frau Bell



Informationsveranstaltung mit dem Blau Kreuz Zentrum München

Über Alkohol kursieren viele Annahmen, Meinungen und Sprüche mit mehr oder weniger Wahrheitsgehalt. Zusammen wollen wir weit verbreitete Irrtümer aufklären und uns informieren. Termin:



Dienstag, 02.02.2016 14.00-16.00 Uhr

Ein Treffen zu einem gemeinsamen Frühstück oder Nachmittagscafe ist in Planung
Frau Balint (Blau-Kreuz-Zentrum München Ost)

Raumüberlassung für Familienfeiern

Immer samstags/sonntags kann unser Raum für maximal 20 Personen für private Veranstaltungen wie Kindergeburtstage oder Familienfeiern genutzt werden. Terminvereinbarung und Informationen zur Abwicklung erhalten Sie im Stadtteiltreff.

Christa Maier-Matschke, Ehrenamtliches Team



Sprechstunde und Büroservice

Während unserer Öffnungszeiten können Sie bei uns faxen, kopieren, und erhalten Hilfe bei der Suche nach dem richtigen Ansprechpartner für Ihre Anliegen.

**Dienstag, von 10.30 – 12.30 Uhr,
von 14.00 – 16.00 Uhr**

Donnerstag, von 10.00 – 16.00 Uhr

oder nach telefonischer Terminvereinbarung.
Mobil: 0176/53304113

Verantwortlich: Christa Maier-Matschke



Treffen der Aktiven

Am Donnerstag, 18. Februar, 14.00 bis 15.30 Uhr wollen wir uns zusammen mit allen Aktiven im Stadtteiltreff treffen, um zu planen, zu berichten und sich gegenseitig zu informieren.

Christa Maier-Matschke

Informationsveranstaltung vom Gesundheitladen München

Gesundheit, Krankheit, Kassen und Geld
Worauf muss ich als Kassenpatient achten wenn ich zum Arzt gehe.

Für Personen und Gruppen mit geringen finanziellen Mitteln .

Dienstag, 01. März von 14.00 – 16.00 Uhr

Frau Schulte-Bocholt



„Kreativraum-Ideenreich“

Dieses Projekt findet im Nachbarschaftstreff Westerhamer Straße 14 statt.

Alle, die ihre Kreativität entdecken wollen, sind herzlich eingeladen im Offenen Atelier mitzumachen. Vorkenntnisse sind nicht erforderlich!

Jeden **Freitag von 16.00 - 18.00 Uhr für Kinder.**

Verantwortlich: Christa Maier-Matschke, Beate Erdmann und Kreativtrainerinnen



Neuigkeit:

Ab 15.01.2016 ist der Stadtteiltreff Berg am Laim häufiger für Sie geöffnet.

Wir freuen uns auf Ihr Kommen, Ihre Ideen und Ihr Mitwirken!

Ihr Team vom

Stadtteiltreff Berg am Laim

